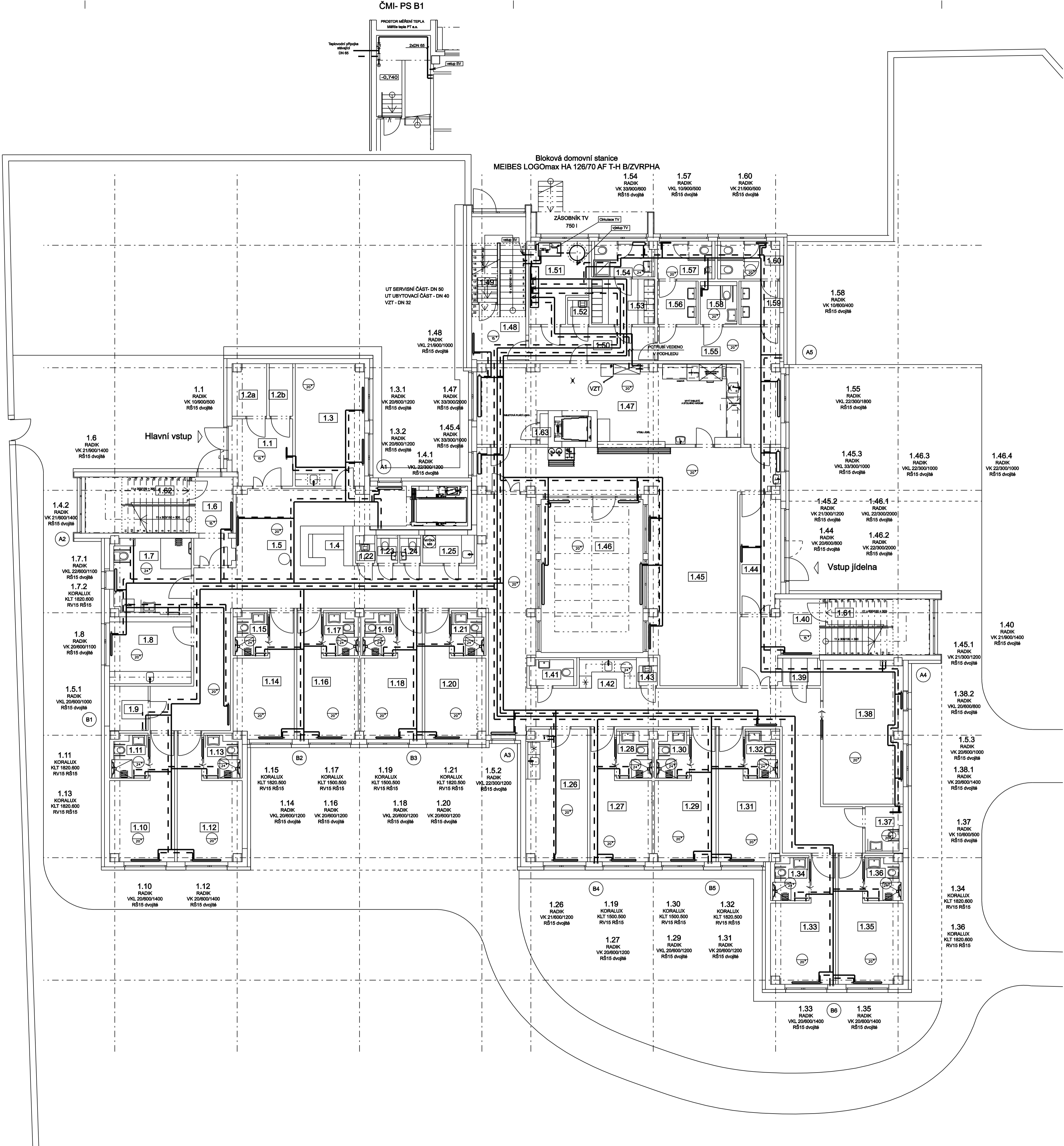




č.m.	místnost	m2
1.1	Zádvěří	9,91
1.2a	Rozvodna slaboproud	4,32
1.2b	Rozvodna EPS a ERO	3,09
1.3	Školící místnost	20,22
1.4	Recepce	5,27
1.5	Chodba	140,36
1.6	Schodiště	12,11
1.7	Velká koupelna	13,44
1.8	Kadeřník / pedikúra	13,10
1.9	Sklad čistého prádla	4,20
1.10	Pokoj dvoulůžkový	15,33
1.11	Koupelna a WC	3,46
1.12	Pokoj dvoulůžkový	15,33
1.13	Koupelna a WC	3,46
1.14	Pokoj dvoulůžkový	14,49
1.15	Koupelna a WC	3,08
1.16	Pokoj dvoulůžkový	14,76
1.17	Koupelna a WC	3,28
1.18	Pokoj dvoulůžkový	14,76
1.19	Koupelna a WC	3,18
1.20	Pokoj dvoulůžkový	14,61
1.21	Koupelna a WC	3,08
1.22	Úklid	0,91
1.23	WC ženy	1,48
1.24	WC muži	1,48
1.25	Čistící místnost	3,58
1.26	Sesterna a denní místnost	18,79
1.27	Pokoj jednolůžkový	15,10
1.28	Koupelna a WC	3,55
1.29	Pokoj dvoulůžkový	15,00
1.30	Koupelna a WC	3,40
1.31	Pokoj dvoulůžkový	14,78
1.32	Koupelna a WC	3,24
1.33	Pokoj dvoulůžkový	15,33
1.34	Koupelna a WC	3,46
1.35	Pokoj dvoulůžkový	15,33
1.36	Koupelna a WC	3,46
1.37	WC invalida	3,93
1.38	Společenská místnost	27,25
1.39	Sklad	2,52
1.40	Schodiště	16,18
1.41	WC personál	2,79
1.42	Čajová kuchyňka	4,20
1.43	Úklid	0,98
1.44	Zádvěří	11,94
1.45	Jídelna (30 míst)	73,67
1.46	Jídelna (20 míst)	37,93
1.47	Výdej jídel a mytí	46,19
1.48	Schodiště	9,93
1.49	Technická místnost	8,43
1.50	Chodba	10,34
1.51	Technická místnost	10,39
1.52	Úklid	1,49
1.53	Šatna personál	7,01
1.54	Umývárna a WC	4,98
1.55	Chodba	17,38
1.56	Předsíň	4,15
1.57	WC muži	5,04
1.58	WC invalida	3,55
1.59	Předsíň	4,15
1.60	WC ženy	5,30
1.61	Sklad	10,34
1.62	Sklad	10,34
1.63	Strojovna výtahu	0,74



Poznámka :  
Ležaté rozvody ústředního vytápění vedeny v podlaží

Paré				Početník 0/0 (projekt, m) lokální systém
				Výška sž.00 (projekt, m) 239,99 m Bpv (podlaha 1.NP)
Projekt		Rekonstrukce domova důchodců Bojčenkova 1099, 198 00 Praha 14 - Černý Most		
Investor		Městská část Praha 14 Bratři Vencíků 1073, 198 21 Praha 9 IČ 00231312		
Architekt & generální projektant		Dvořák architekti, s.r.o. Ing. Jan Dvořák Krakovská 5, 110 00 Praha 1 IČ 27134822 T 776 272 435, E jan.dvorak@d-arch.cz		
Stupeň		4 DSP		
Část		D Dokumentace stavebního objektu		
Profese		1.4.3 Vytápění		
Zodpovědný projektant částí		RyBITHERM s.r.o. Ing. Vratislav Bílek V Olšinách 53, 100 00 Praha 10 T:803 253 089 E:rybitherm@seznam.cz		
Razítko	Název výkresu		Číslo výkresu	
	Půdorys 1.NP		b01	
Datum 01/2017		Měřítko M 1:100		
168.Pudorysy.dgn CAD-soubor		168-4 projekt	D.1.4.3 část	b01 - číslo výkresu rev